

選択分野3 建築都市に関する問題

日程	研究科	区分	試験科目
A日程	不動産学研究科	一般人 外国人留学生	建築都市に関する問題

問題1

(1) 建築基準法第42条の道路の中には「みなし道路」とも呼ばれる「2項道路」がある。この「2項道路」はどのような道路なのか、なお、「2項道路」に面している敷地上の建物を再建築しようとする場合、どのような制限を受けるかについて説明しなさい。

(2) 容積率には、「指定容積率」と「基準容積率」がある。その違いと内容を説明しなさい。

(3) 道路の機能は、交通移動や出入りのための「交通機能」が主に思い出されるが、道路は「交通機能」以外に「空間機能」も担っている。ここでいう「空間機能」について具体的な例を挙げながら説明しなさい。

問題2

明海大学浦安キャンパスの講義棟の建物(1988年竣工、6階建て)に関して、以下の間に答えなさい。

(1) 図面と写真(図1)から判断される、講義棟の構造形式を以下から1つ選択し、選択した根拠及び該当する構造形式の特徴をそれぞれ述べなさい。

選択肢：ラーメン構造、ブレース構造、壁式構造、シェル構造、トラス構造

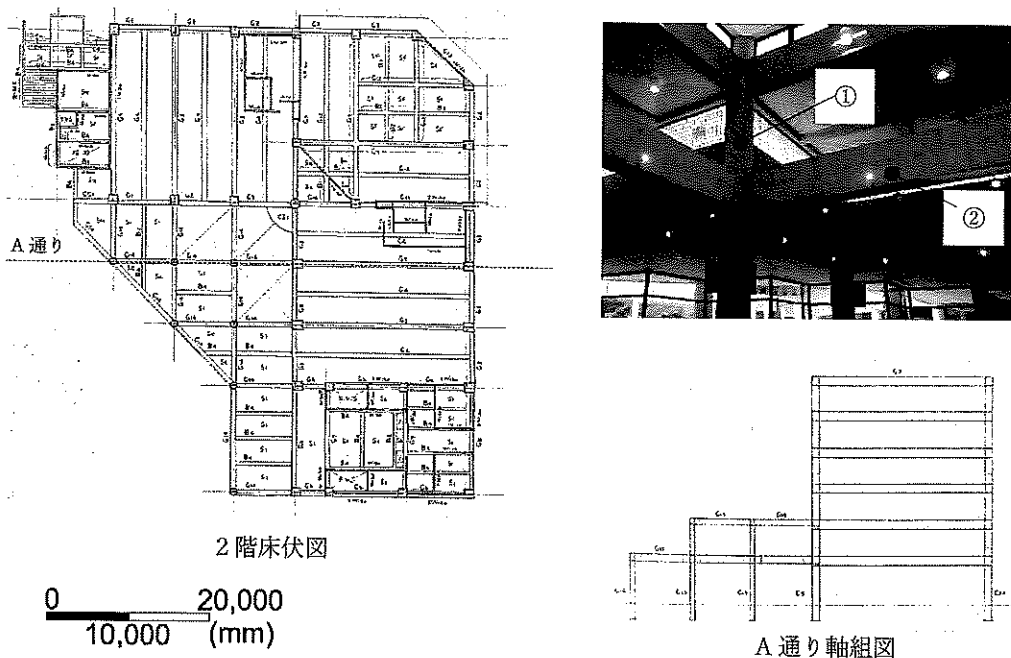


図1 図面と内観写真

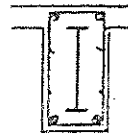
建築都市に関する問題（続き）

- (2) 図1右上の写真の①、②の部材断面図（図2）から判断される、講義棟の構造種別を以下から1つ選択し、選択した根拠及び該当する構造種別の特徴をそれぞれ述べなさい。

選択肢：木造、鉄骨造、鉄筋コンクリート造、鉄骨鉄筋コンクリート造、煉瓦造



写真①の部材



写真②の部材

図2 部材断面図

- (3) 写真（図3）から判断される、講義棟の外壁仕上げ方法を以下から1つ選択し、選択した根拠及び該当する外壁仕上げの特徴をそれぞれ述べなさい。

選択肢：煉瓦、タイル、サイディング張り、下見板張り、塗装

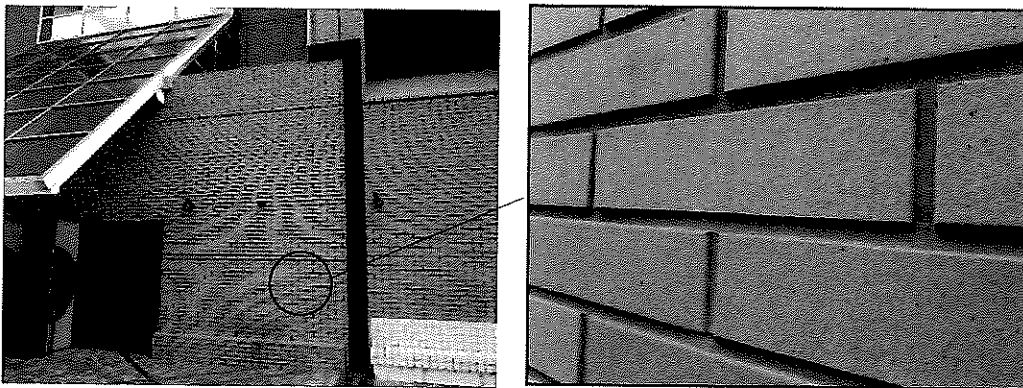


図3 外装仕上げ写真